

Załącznik nr 5 do Regulaminu pisemnego przetargu nieograniczonego wyboru dzierżawcy na czas do lat 3 powierzchni 1,50 m² zlokalizowanej na poziomie 0 w holu budynku B część wysoka Wojewódzkiego Szpitala Specjalistycznego nr 4 w Bytomiu, Aleja Legionów 10, 41-902 Bytom, z przeznaczeniem pod instalację samoobsługowego automatu do sprzedaży przekąsek oraz zimnych napojów.

Lokalizacja i podstawowe dane o budynkach Wojewódzkiego Szpitala Specjalistycznego nr 4 w Bytomiu.

Zespół budynków Wojewódzkiego Szpitala Specjalistycznego nr 4 w Bytomiu zlokalizowany w obrębie ulic: Juliana Fałata, Alei Legionów, Piotra Woźniaka i zajmuje obszar 3,0813 ha. Budynki Szpitala zostały wzniesione w latach 1905-1910 oraz 1960-1987 i połączone ze sobą w jeden zespół funkcjonalny o kształcie litery H. Tabela nr 1 przedstawia podstawowe dane o budynkach Szpitala oraz stosowane ich oznaczenia.

Tabela nr 1: Zestawienie podstawowych danych i oznaczeń budynków Szpitala.

l.p.	Budynek	Oznaczenie	Powierzchnia użytkowa w m ²	Kubatura w m ³	Liczba kondygnacji	Rok budowy
1	Budynek Główny	A				
	Część zachodnia	A 1	5.889,00	31.093,00	4/1	1905
	Część środkowa	A 2	2.919,00	22.751,00	3/1	1905
	Część wschodnia	A 3	5.696,00	32.000,00	4/1	1905
2	Blok Centralny	B				
	Część wysoka		12.136,00	55.825,00	9/1	1986
	Część niska		6.700,00	28.781,00	3/1	1986
3	Blok Zachodni	C 1	1.786,00	28.781,00	4/1	1969
4	Pawilon Północno - Zachodni	C 2	1.479,00	8.597,00	3/1	1905
5	Blok Wschodni	D 1	1.834,00	8.128,00	4/1	1969
6	Pawilon Północno – Wschodni	D 2	1.479,00	8.957,00	3/1	1905
7	Pawilon Administracyjny	E	538,00	2.969,00	3/1	1905
8	Pawilon Psychiatrii	G	1.529,00	9.140,00	3/1	1905
9	Pawilon Usługowo – Techniczny	K	14.600,00	53.734,00	3/1	1979
10	Poradnie Specjalistyczne	PS	674,00	2.544,00	1/0	1970
Razem:			57.259,00	272.973,00		

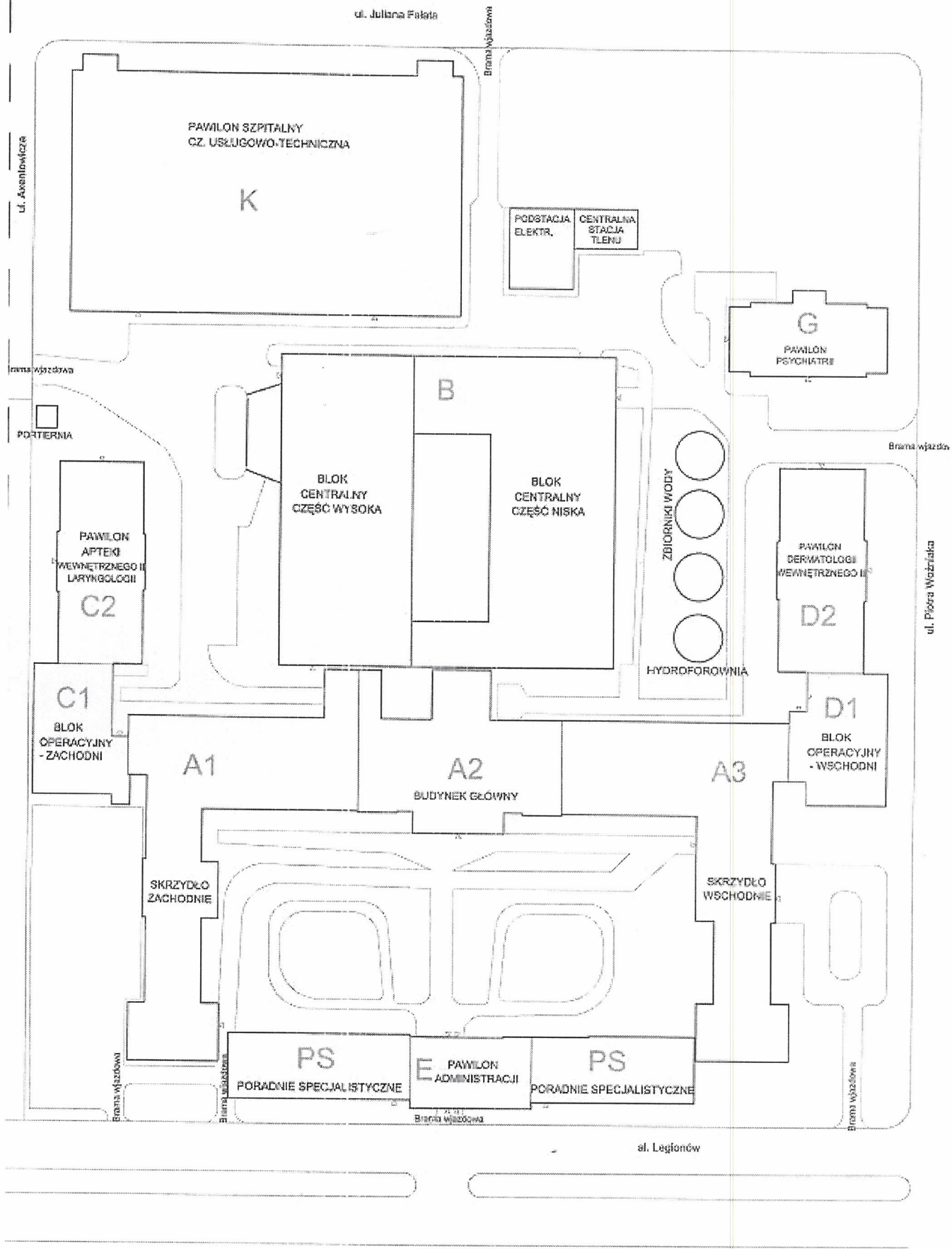
Budynek główny Szpitala został wybudowany w latach 1905-1910. Od strony południowej tj. od strony Alei Legionów pomiędzy skrzydłami zachodnim A1 i wschodnim A3 budynku głównego znajduje się budynek E, do którego zostały dobudowane dwa parterowe baraki Przyszpitalnych Przychodni Specjalistycznych PS. Po przeciwnej, północnej stronie zespołu głównego znajduje się blok łóżkowo – operacyjny B, oddany do użytkowania w 1988 roku i pawilon usługowo – techniczny K oddany do użytku w 1979 roku.

Blok zachodni C1 i wschodni D1 przyległe do budynku głównego dobudowano w latach 1960-1970. Budynki E, C2, D2 i G pochodzą z tego samego okresu, co zespół główny.

Wszystkie budynki za wyjątkiem baraków Przyszpitalnej Przychodni Specjalistycznej są ze sobą połączone naziemnymi lub podziemnymi przejściami.

**Lokalizacja oddziałów, działów i poradni
zgodnie z planem sytuacyjnym Szpitala:**

- Budynek A1:** *parter* – Centralna Sterylizatornia
Skrzydło zachodnie wyłączone z eksploatacji.
- Budynek A2:** *parter* - wejście główne
I piętro – Dyrekcja Szpitala, Aula, Sala Konferencyjna
II piętro – Oddział Anestezjologii i Intensywnej Terapii
III piętro – Salka Konferencyjna, Kaplica
- Budynek A3:** *parter* – Zakład Radiologii, Zakład Diagnostyki Laboratoryjnej, Pracownia Gastroskopii
I piętro – Oddział Chirurgii Naczyniowej i Ogólnej
II piętro – Oddział Neurochirurgii i Neurotraumatologii, Poradnia Neurochirurgiczna
III piętro – Oddział Kardiologii
- Budynek B – Blok Operacyjno – Łóżkowy:**
parter – Izba Przyjęć, Pracownia EKG
I piętro – Oddział Chirurgii Ogólnej, CBO
II piętro – Stacja Dializ
III piętro – Oddział Urologii, Oddział Nefrologii
IV piętro – Oddział Neurologii z Pododdziałem Udarowym
V piętro – Oddział Onkologii Klinicznej
VI piętro – Oddział Urazowo – Ortopedyczny
VII piętro – Oddział Okulistyki, Poradnia Okulistyczna
VIII piętro – Oddział Otorynolaryngologii; Rekreacja
- Budynek C1:** *parter* – Poradnie Specjalistyczne: Onkologiczna, Gastrologiczna, Nefrologiczna
I piętro – Blok Operacyjny Otorynolaryngologii
II i III piętro – Oddział Psychiatrii
- Budynek C2:** *parter* – Apteka
piętro I – Oddział Opieki Paliatywnej – w organizacji
piętro II – Oddział Chorób Wewnętrznych
- Budynek D1:** *parter* – Zakład Radiologii
I piętro – Blok Operacyjny Kliniki Chirurgii Naczyń
- Budynek D2:** *parter* – Poradnie Specjalistyczne: Otorynolaryngologiczna, Dermatologiczna. Pracownia Spirometrii, Neurologiczna, Kardiologiczna, Urologiczna, Gabinet Zabiegowy
I piętro –
II piętro – Oddział Chorób Płuc
- Budynek E:** Część Administracyjna – Biura:
parter – Kancelaria Szpitala
I piętro – Biura – Pion Ekonomiczny
II piętro – Biura – Pion Ekonomiczny
- Budynek G:** *parter* – Psychiatryczny Oddział Dzienny, Poradnia Zdrowia Psychicznego
I piętro – Dział Zarządzania Zasobami Ludzkimi, Zespół Kontroli Zakażeń Szpitalnych
II piętro – Biura
- Budynek K:** Budynek Techniczno - Gospodarczy
- Budynek PS:** Poradnie Specjalistyczne:
strona prawa: Urazowo – Ortopedyczna, Chirurgiczna, Schorzeń Naczyń
strona lewa: budynek wyłączony z eksploatacji



Bytom 2019

Handwritten signature in blue ink.